



# Borgermøde Skovrejsning i landskabet

Kommuneplantillæg nr. 10 for vedvarende energianlæg,  
skovrejsning og landskaber





# Hvad er formålet med i dag?

Uddybe og besvare spørgsmål om skovrejsning og landskaber i kommuneplantillægget.

Klæde jer på til at indgive hørings svar

Der tages ikke referat af mødet – hørings svar skal indgives skriftligt enten på [plan@odsherred.dk](mailto:plan@odsherred.dk) eller via Dkplan

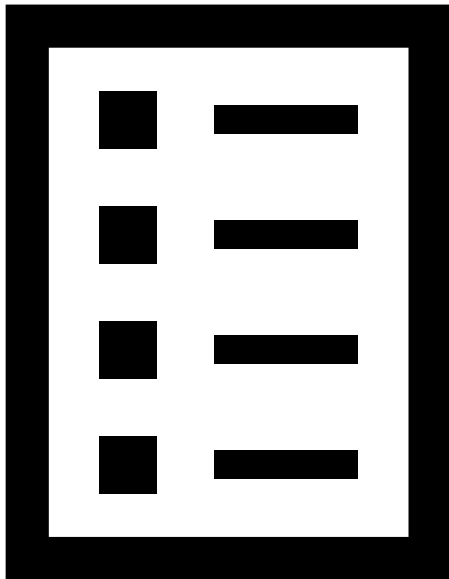
Deltagere fra kommunens Klimateam, Planteam og rådgiver fra NIRAS



# Hvem er I?

- Hvem ved allerede nu om de bor i et rødt, gult eller grønt område i kommuneplantillægget?
- Hvem er bekymret for forandringer i landskabet?
- Hvem går med tanker om selv at rejse skov?

# Dagsorden



Hvad er baggrunden for udarbejdelsen af kommuneplantillægget?

Hvilken metode er anvendt?

Hvad indeholder kommuneplantillægget?

Privat skovrejsning – hvad er processen?



# Kommuneplan- tillægget er en langsigtet plan for skovrejsning i Odsherred

## Det giver:

- Gennemskuelighed om hvor og hvordan for dem, som gerne vil rejse skov
- Vished for borgere om, hvor der planlægningsmæssigt foretrækkes skovrejsning
- En plan for, at nå vores klimamål på 600 hektar ny skov i kommunen
- En plan for, hvordan vi passer på vores landskab

**I sidste ende: Bedre styring med hvor og hvordan skovrejsning etableres i kommunen**

KLIMA

# Se kortet: Her kan Danmarks nye skove ligge

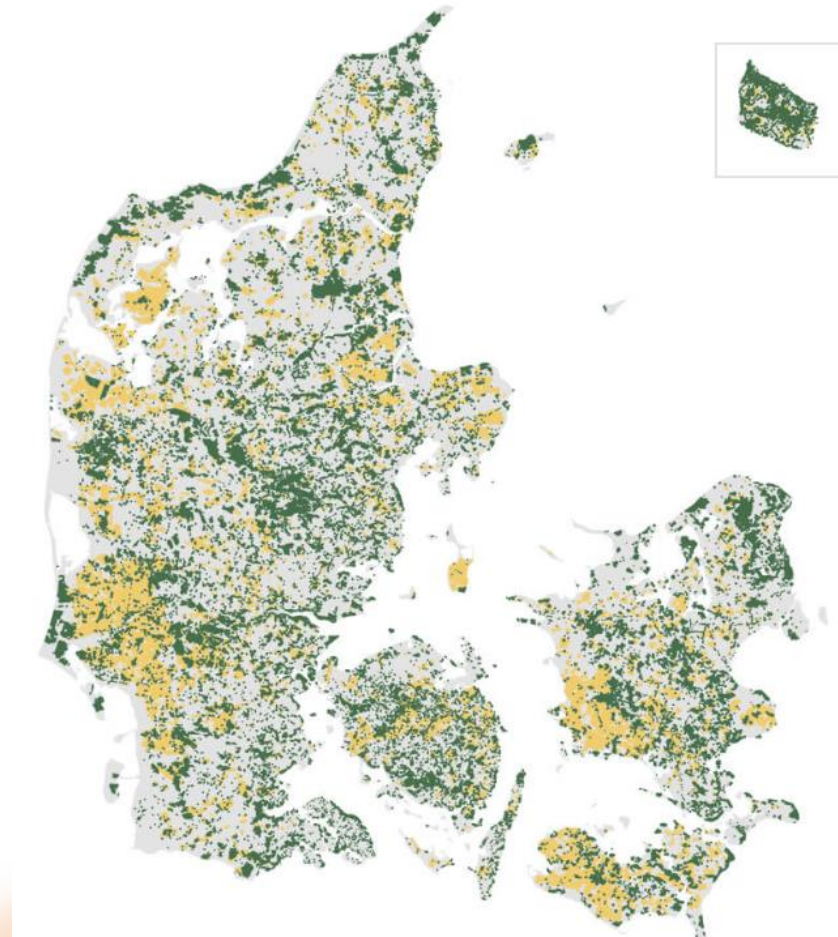
Grøn trepart vil rejse masser af ny skov i Danmark. Men det er ikke lige meget, hvor den placeres, fortæller eksperter.



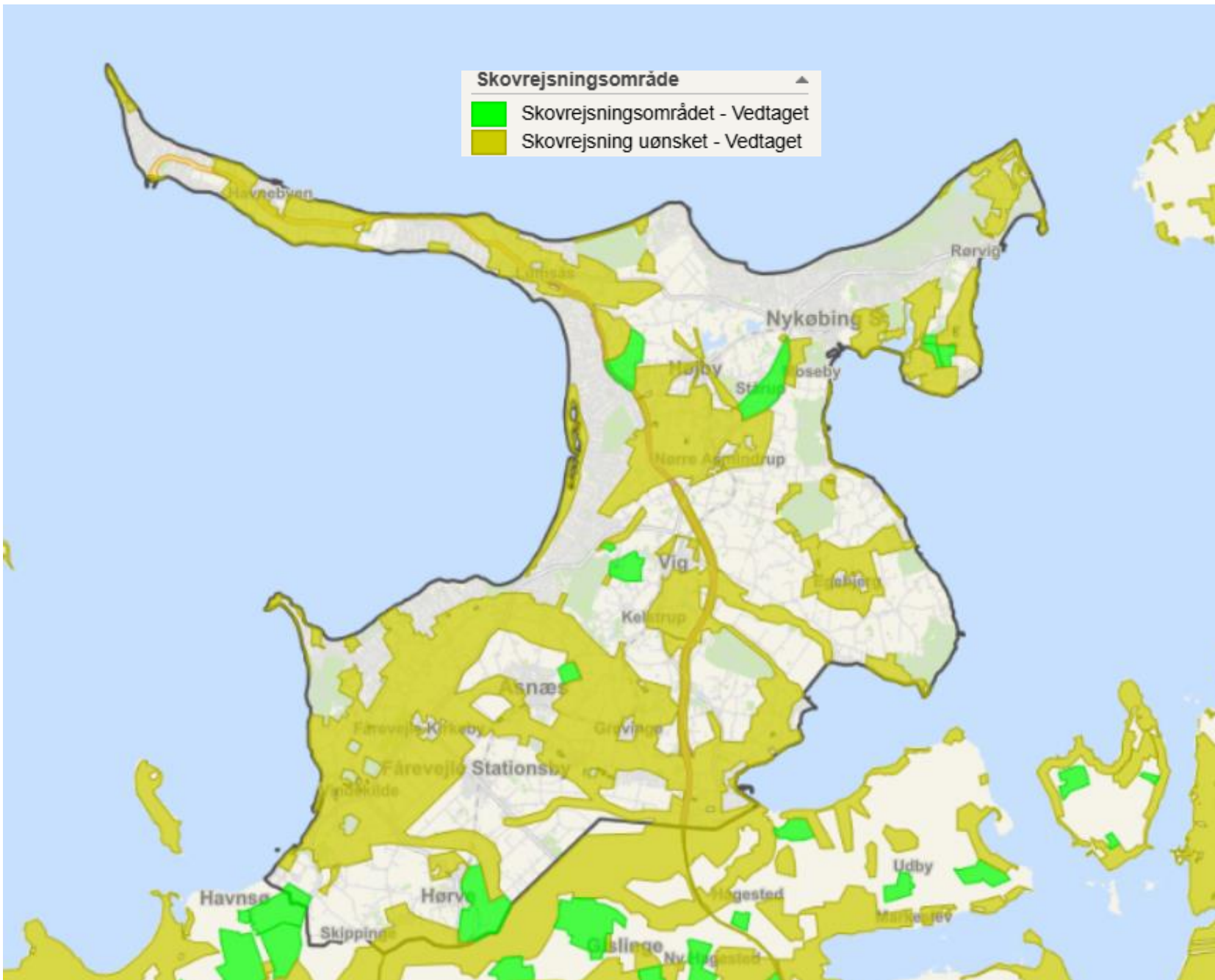
Danske Landskabsarkitekter har lavet et kort, der viser, hvor der ifølge kommunerne er mulighed for at plante ny skov. (© Foto og grafik: Morten Fogde Christensen)

Kortet viser nuværende fredskov, som er områder, der er udstukket til altid at huse skov, samt alle kommunernes planlagte skovrejsningsarealer

Fredskov Skovrejsning ønsket







Gældende  
udpegning



Kommuneplantillægget er **ikke** planlægning af konkrete skovrejsningsprojekter

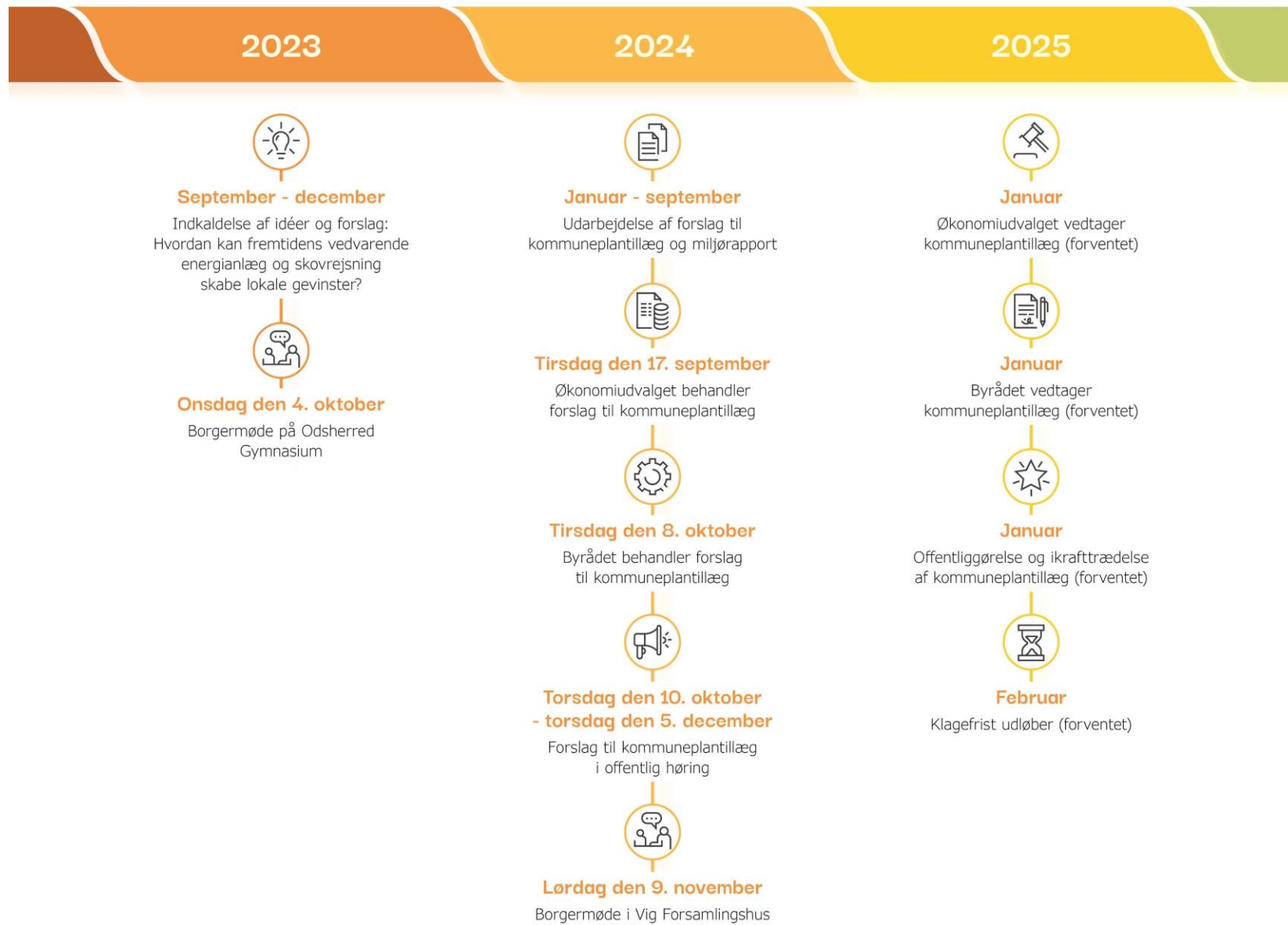




# Kommuneplantillæg er til gengæld

- Udpegninger af skovrejsningspositiv og negativområder baseret på en landskabsanalyse
- Retningslinjer for deres indpasning med hensyn til landskab, natur og naboer.
- Redegørelse for udpegningerne

# Tidsplan





# Borgernes ideer og forslag er taget med

- Bynær placering - så flere kan få glæde af skoven
- I tilknytning til eksisterende skove
- Pas på landskabsoplevelsen
- Beskyttelse af grundvand
- Retfærdig geografisk fordeling





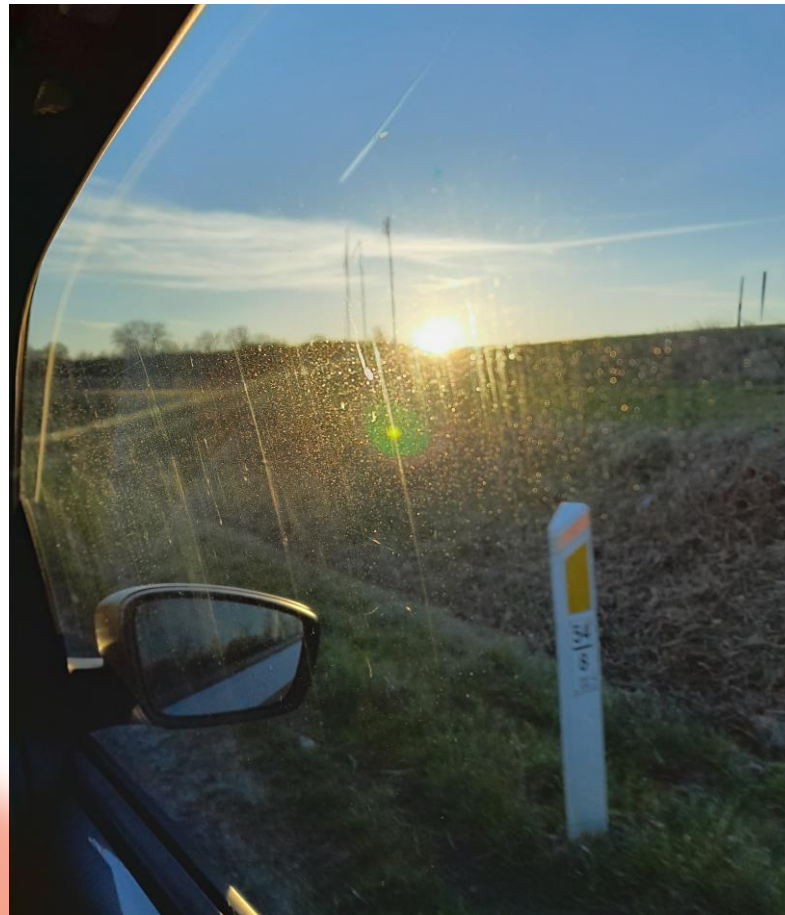


**Spørgsmål**



# Landskabskaraktermetoden

# Landskab







# Landskabskarakteranalyse

- Geologi



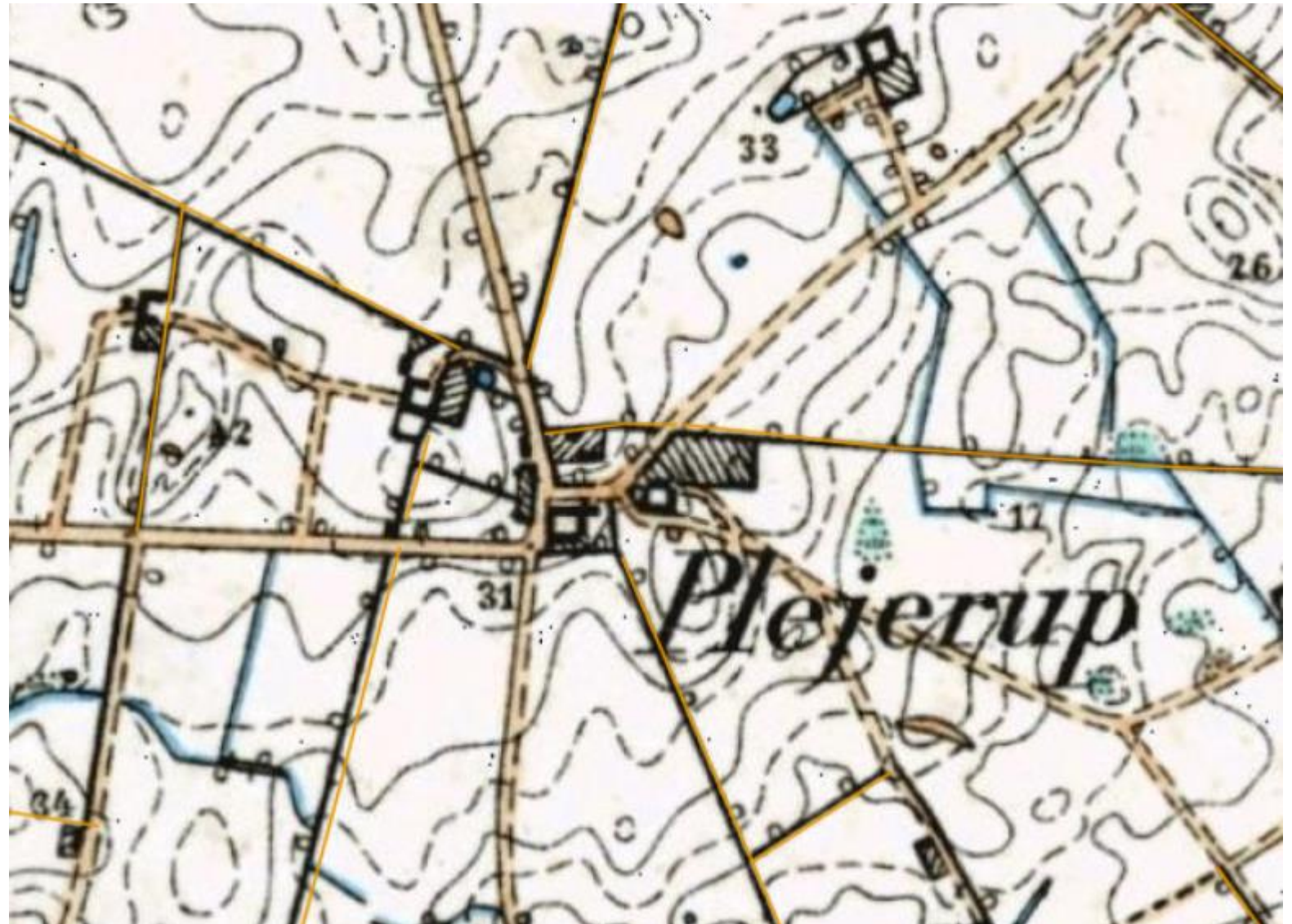
- Kulturhistorie





# Landskabskarakteranalyse

- Struktur og mønstre







# Landskabskaraktermetoden

- Skala

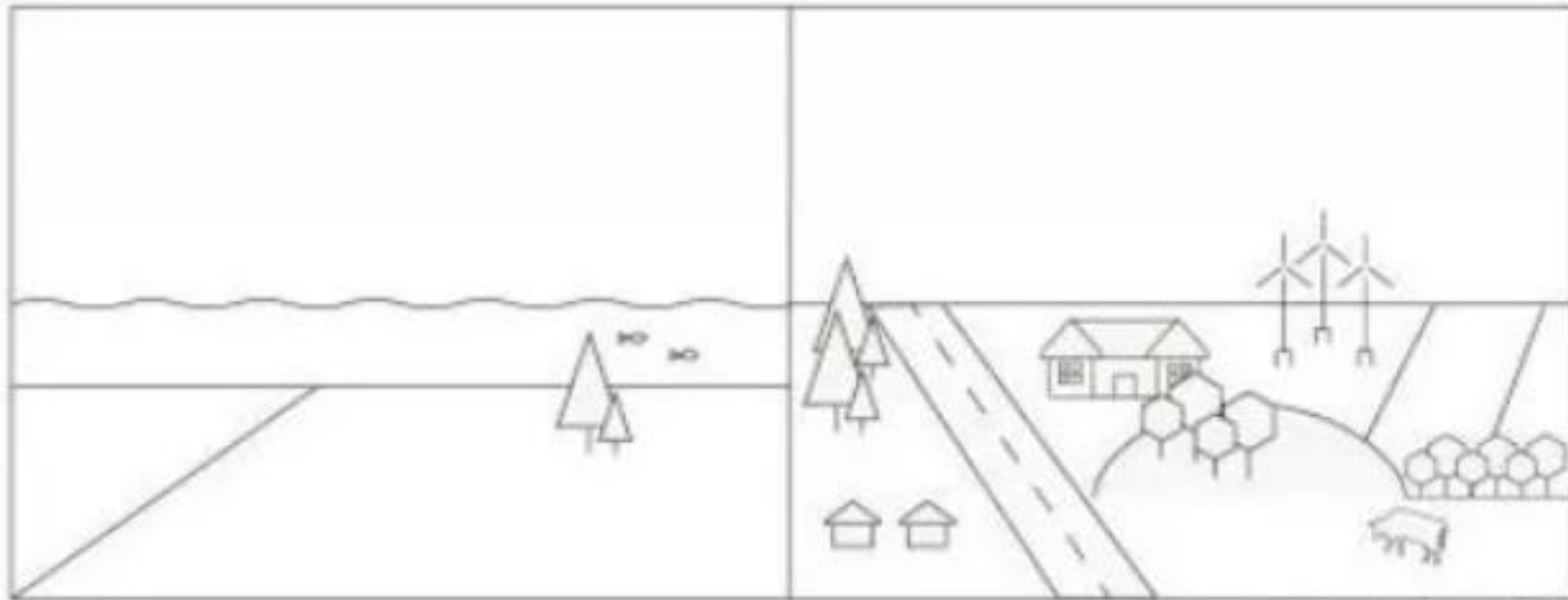






# Landskabskaraktermetoden

- Komplexitet





# Landskabskaraktermetoden

- Rummelig afgrænsning





# Landskabselementer

- Særlige udsigter
- Særlige geologiske formationer
- Markante landskabselementer
- Markante kulturhistoriske mønstre



# Udpegning af bevaringsværdige landskaber og større sammenhængende landskaber

ODSHERRED  
KOMMUNE



- Særligt karakteristiske
- Særlig geologi, kulturhistorie eller natur
- Upåvirkede af tekniske anlæg
- Sårbare



# Retningslinjer

- Særligt hensyn til landskabsinteressen
- Friholdes for byudvikling og tekniske anlæg
- [Link](#)

# Bevaringsværdige landskaber

ODSHERRED  
KOMMUNE





# Bevaringsværdige landskaber idag

ODSHERRED  
KOMMUNE



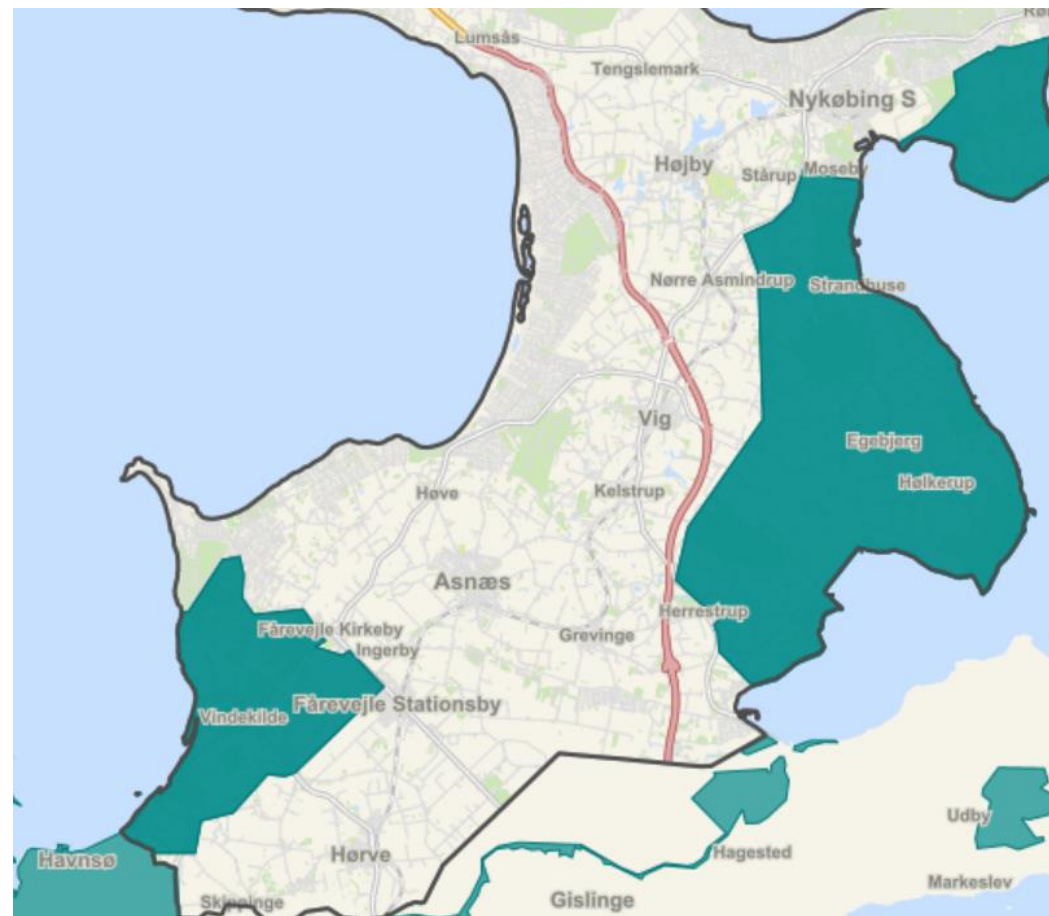


# Større sammenhængende landskaber



# Større sammenhængende landskaber idag

ODSHERRED  
KOMMUNE





**Spørgsmål**





# Forslag til kommuneplantillæg

Skovrejsning

# 3 typer udpegninger

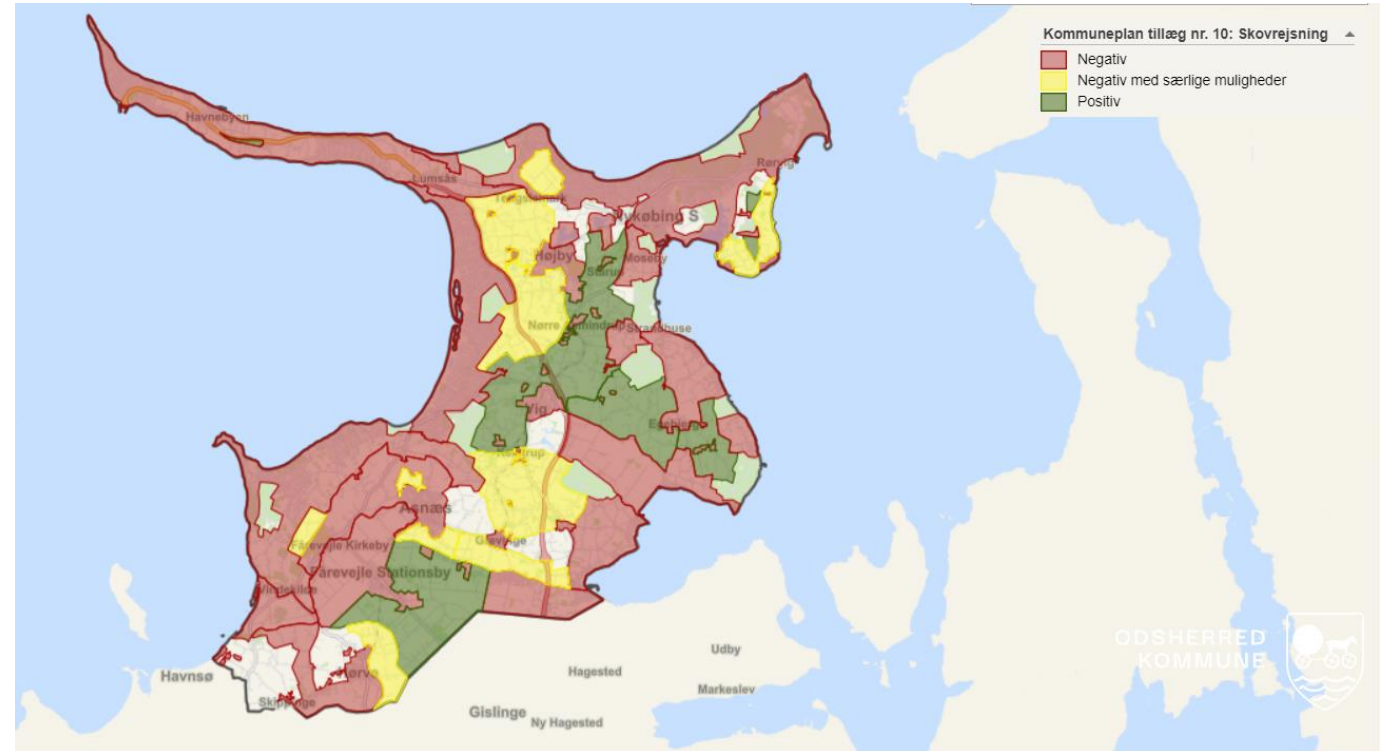


## Skovrejsning positiv (grøn)

Skovrejsning er forenelig med landskabets karakter og dermed ønsket

## Skovrejsning negativ (rød)

Skovrejsning er ikke forenelig med landskabets karakter og dermed uønsket



## Skovrejsning negativ med særlige muligheder (gul)

Skovrejsning kan være i konflikt med landskabets visuelle karakter eller jordforhold.

Skovrejsning vil kræve tilladelse og forudsætter en konkret vurdering af påvirkning af landskabet og/eller vilkår om særlig beplantning.



Skovrejsning inden for positivområder er uanset denne udpegning **underlagt anden lovgivning**, herunder beskyttelseshensyn i naturbeskyttelsesloven, habitatbekendtgørelsen og museumsloven, råstofloven mv.



**Spørgsmål**



# Al information er samlet på [www.odsherred.dk/veogskov](http://www.odsherred.dk/veogskov)



**Hvor og hvordan skal  
vedvarende energianlæg og  
skovrejsning etableres?**

# Indgiv høringssvar



Høringsperioden er  
forlænget - udløber  
31. december 2024

Høringssvar skal  
indgives skriftligt  
enten på  
[plan@odsherred.dk](mailto:plan@odsherred.dk)  
eller via DKplan



# Privat skovrejsning

Hvad er processen?









# Støttemuligheder



Landbrugsstyrelsen



KLIMASKOV  
FONDEN

**NYSKOVFONDEN**



# Rådgivning



Udtagningskonsulenterne





# Facilitering af skovrejsning hos private

- Mere information til lodsejere i 2025
- Skovrejsningshjemmeside
- Skovrejsningsmøde med deltagelse af fonde og rådgivere



## Hessevej i Odsherred

Ny skov plantet i Odsherred Kommune.

Drikkevandsbeskyttelse

*Foto øverst er modelfoto*

**Projekt nummer:** 2023-145

**Areal:** 7,8 hektar

**Tilsagn til projekt:** September 2023

**Projektindhold:** Der er plantet 22 forskellige træarter blandet løv- og nåleskov. Skoven ligger i tilknytning til eksisterende fredning og i et område hvor der er fokus på grundvand/drikkevandsbeskyttelse samt i indsatsområde for kvælstof i vandområdeplanerne, hvorfor det bidrager til beskyttelse af vandmiljø.

**Forventet CO<sub>2</sub>-reduktion:** 1890 tons CO<sub>2</sub> over 66-70 år





**Spørgsmål**





# Borgermøde Vedvarende energianlæg i landskabet

Kommuneplantillæg nr. 10 for vedvarende energianlæg,  
skovrejsning og landskaber





# Hvad er formålet med i dag?

Uddybe og besvare spørgsmål om vedvarende energianlæg og landskaber i kommuneplantillægget.

Klæde jer på til at indgive høringssvar

Der tages ikke referat af mødet – høringssvar skal indgives skriftligt enten på [plan@odsherred.dk](mailto:plan@odsherred.dk) eller via DKplan

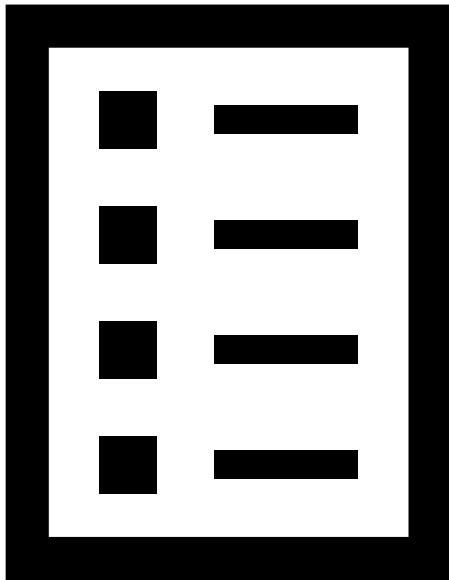
Deltagere fra Klimateam, Planteam og NIRAS



# Hvem er I?

- Hvem ved allerede nu om de bor indenfor eller udenfor et udpeget område?
- Hvem tror at der kommer solceller på hele det udpegede areal?

# Dagsorden



Hvad er baggrunden for udarbejdelsen af kommuneplantillægget?

Hvilken metode er anvendt?

Hvad indeholder kommuneplantillægget?

Vedvarende energianlæg – hvad er processen?



# Kommuneplan- tillægget er en langsigtet plan for større vedvarende energianlæg i Odsherred

## Det giver:

- Gennemskuelighed om hvor og hvordan for borgere og mulige opstillere af VE-anlæg
- Vished for borgere om hvor kommunen foretrækker vedvarende energianlæg placeret
- En plan for at nå vores klimamål
- En plan for hvordan vi passer på vores landskab
  
- Opfyldelse af *Bekendtgørelse om planlægning for lokalplanpligtige solcelleanlæg i det åbne land*

**I sidste ende: Bedre styring med hvor og hvordan vedvarende energianlæg etableres i kommunen**





Kommuneplantillægget er **ikke** planlægning af eller opfordringer konkrete vedvarende energianlæg

Kommuneplantillægget er en måde at **reducere det areal** i kommunen som vedvarende energi kan komme på tale indenfor - fra hele kommunen til særlige områder



# Kommuneplantillæg er til gengæld

- Udpegninger af solcelle- og vindmølleegnede områder baseret på en landskabsanalyse og gældende lovgivning
- Retningslinjer for anlægs indpasning med hensyn til landskab, natur og naboer.
- Redegørelse for landskabets karakteristika i solcelleegnede områder

# Tidsplan



# Borgernes ideer og forslag er taget med

- Både sol og vind
- Jo større anlæg, desto flere hensyn og lokale gevinster
- Beskyttelse af grundvand
- Retfærdig geografisk fordeling

Men: Vi kan kun inddrage det som vi har lovhjemmel til at regulere i et kommuneplantillæg jf. Planloven.



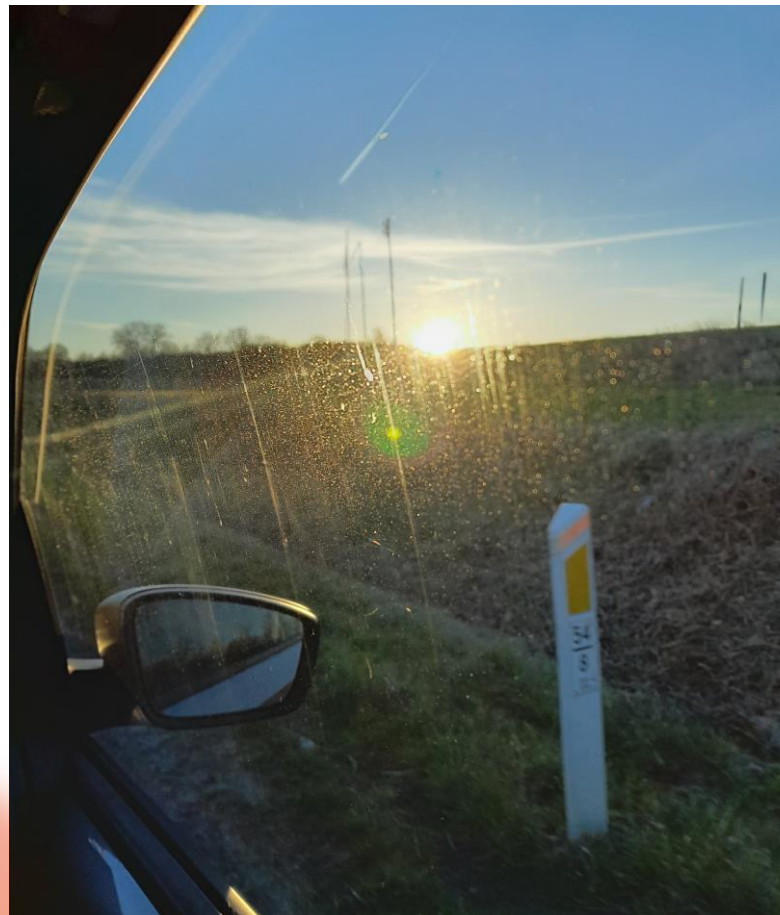




# Landskabskaraktermetoden

# Landskab

ODSHERRED  
KOMMUNE







# Landskabskarakteranalyse

- Geologi



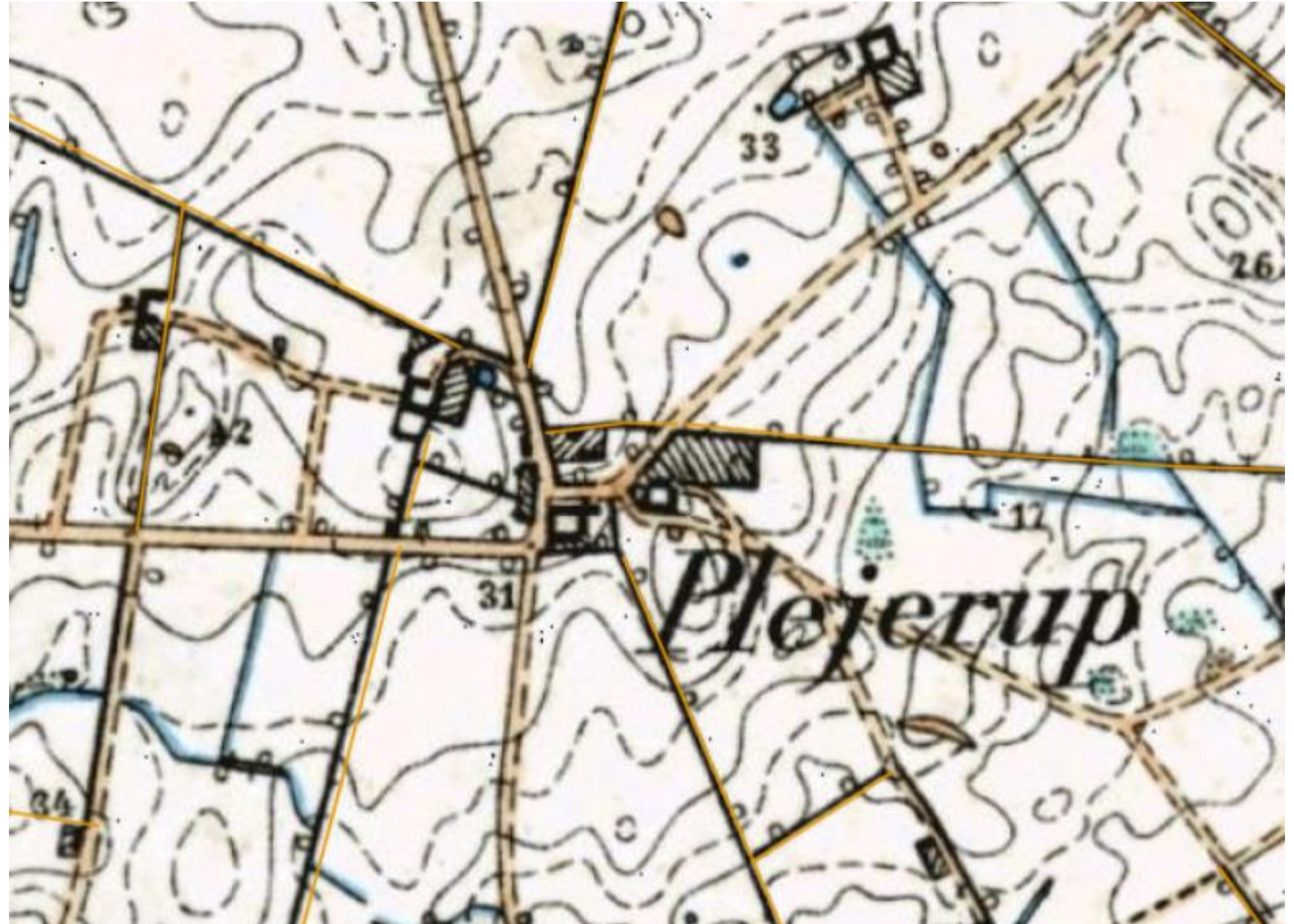
- Kulturhistorie





# Landskabskarakteranalyse

- Struktur og mønstre







# Landskabskaraktermetoden

- Skala

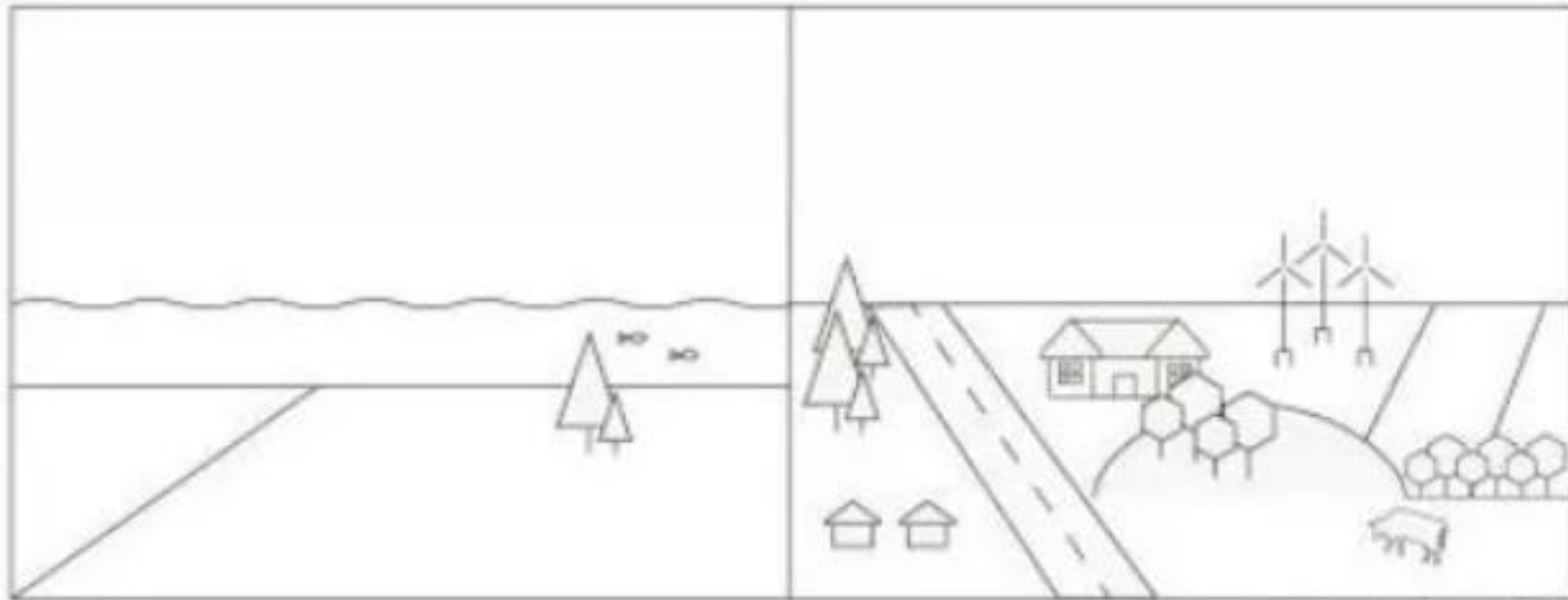






# Landskabskaraktermetoden

- Komplexitet





# Landskabskaraktermetoden

- Rummelig afgrænsning





# Landskabselementer

- Særlige udsigter
- Særlige geologiske formationer
- Markante landskabselementer
- Markante kulturhistoriske mønstre

# Udpegning af bevaringsværdige landskaber og større sammenhængende landskaber

ODSHERRED  
KOMMUNE



- Særligt karakteristiske
- Særlig geologi, kulturhistorie eller natur
- Upåvirkede af tekniske anlæg
- Sårbare



# Retningslinjer

- Særligt hensyn til landskabsinteressen
- Friholdes for byudvikling og tekniske anlæg
- [Link](#)



# Bevaringsværdige landskaber

ODSHERRED  
KOMMUNE



# Bevaringsværdige landskaber idag

ODSHERRED  
KOMMUNE



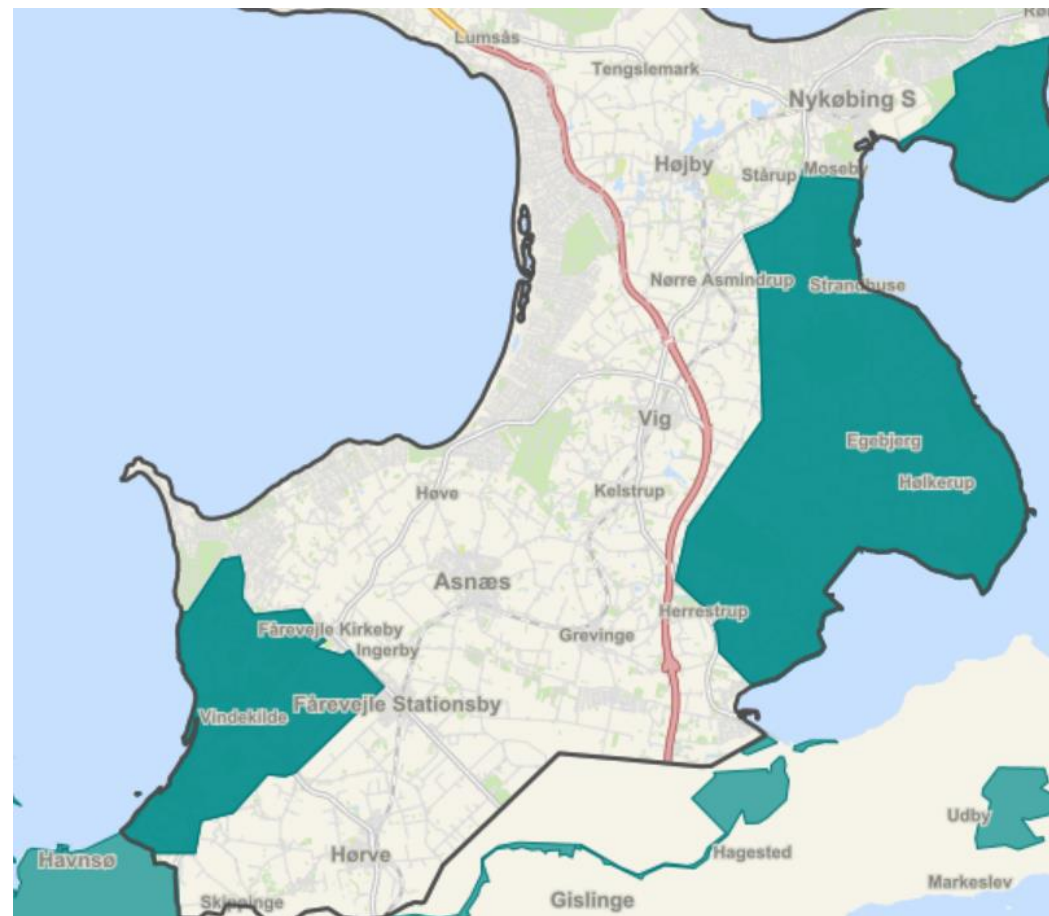


# Større sammenhængende landskaber



# Større sammenhængende landskaber idag

ODSHERRED  
KOMMUNE



The background features several soft, out-of-focus green shapes of varying sizes and shades, creating a modern, organic aesthetic. The largest shape is a broad, horizontal, light green wash in the center-left. To its right, there's a smaller, more circular, slightly darker green shape. In the bottom right corner, there's another circular shape, very light and faded. The overall effect is clean and minimalist.

**Spørgsmål**





# Forslag til kommuneplantillæg

Vedvarende energianlæg og landskaber



Indeholder både udpegning til sol og vind –  
planlægningsmæssigt udgangspunkt for et mere robust  
energi-mix

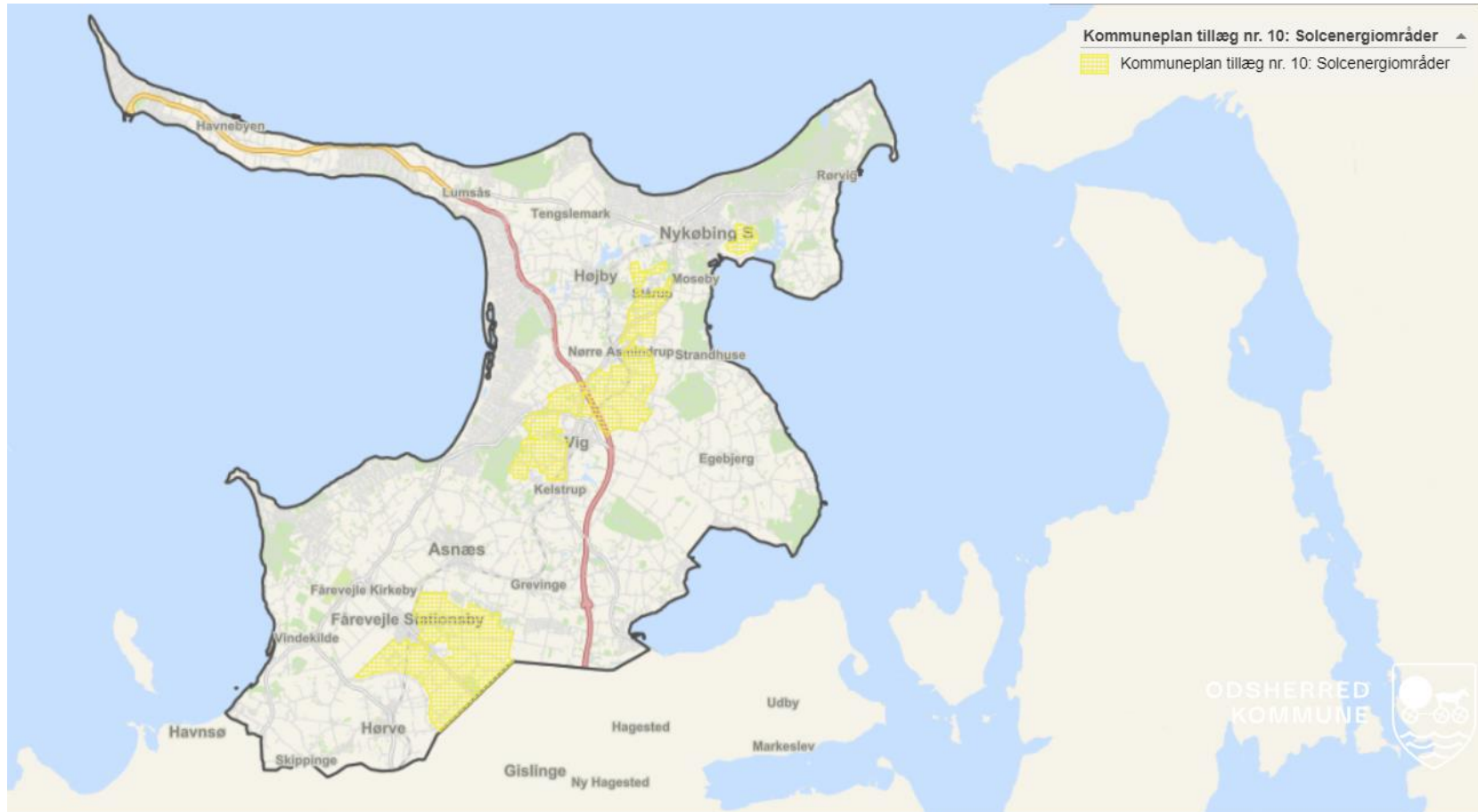
Forholder sig ikke til hvor meget vedvarende energi der  
skal produceres i Odsherred Kommune

Klimaplanen sætter en indledende ambition – den skal  
revideres...



Etablering af sol- og vindenergianlæg inden for positivområderne er uanset denne udpegning **underlagt anden lovgivning**, herunder beskyttelseshensyn i naturbeskyttelsesloven, habitatbekendtgørelsen og museumsloven, råstofloven mv.

# Solenergiplanlæg (>2,5 ha)





# Hvor kan der planlægges for solenergi?

Mindre anlæg under 2,5 ha:

- Efter konkret vurdering (landskabsanalysen vigtigt værktøj!)
- I tilknytning til byer og tekniske anlæg







# Hvor kan der planlægges for solenergi?

Større anlæg over 2,5 ha:

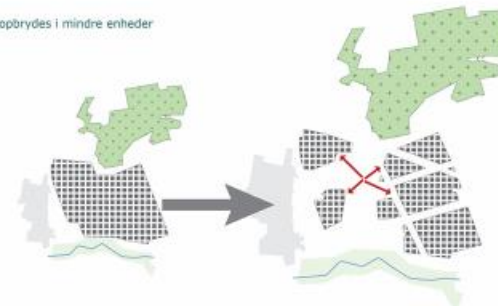
- I de udpegede områder
- Ansøgningsrunder
- Afstandskrav, miljøvurderinger , projektdesign



Det naturlige landskab følges og opstilling sker i lige rækker



De store flader opbrydes i mindre enheder



# Vindmølle (<185 m)



# Al information er samlet på odsherred.dk/veogskov



**Hvor og hvordan skal  
vedvarende energianlæg og  
skovrejsning etableres?**

# Indgiv høringssvar



Høringsperioden er  
forlænget - udløber  
31. december 2024

Høringssvar skal  
indgives skriftligt  
enten på  
[plan@odsherred.dk](mailto:plan@odsherred.dk)  
eller via DKplan





# Vedvarende energianlæg

Hvad er processen når en udvikler vil opstille?



# Proces

- Idé, fuldmagt og henvendelse til kommunen
- Pulje?, Runde?, Samlet prioritering?
- Lokalplananmodning og startredegørelse udarbejdes
- Politisk behandling
- Forslagsfase (Hvad skal der undersøges?) > Miljøvurdering > Projekt udarbejdes
- Politisk behandling
- Lokalplanforslag, forslag til kommuneplantillæg og miljøvurdering i høring
- Politisk behandling – Lokalplan og kommuneplantillæg vedtages
- Projekt realiseres
- Ibrugtagning
- Kompensation og grøn pulje