



Badevandsprofil - Plejeruphuse

Klassifikation 2019 - Udmærket	Odsherred Kommune Center for Miljø og Teknik Nyvej 22 4573 Højby Tlf: 59 66 60 08 E-mail: vand@odsherred.dk Hjemmeside: www.odsherred.dk
--------------------------------	---



Medlemsstat	Danmark
Kommune	Odsherred Kommune
DKBW nr.	1123
Station nr.	13
Station navn	Plejeruphuse
DKBW navn kort	Plejeruphuse
Hydrologisk reference	M
UtmX	663.918
UtmY	6.185.253
Reference net	EUREF89
UTM zone	32

Klassifikation 2019 - Udmærket

Badevandet er klassificeret, iflg. BEK 917, som: **Udmærket kvalitet** (opgjort på basis af data fra 2016-2019).

Følgende klassifikationer er mulige: udmærket -, god -, tilfredsstillende -, og ringe kvalitet.

Fysiske forhold

Badestedet er beliggende i den sydøstlige del af Grevinge. Her findes ikke nogen strand, men en badebro på ca. 70 meter (Fig. 1). Der er, ved prøvetagningsstedet, for enden af broen, over 1 meters dybde og ca. 200 meter fra land er der 2 meters dybde (aflæst på søkort).

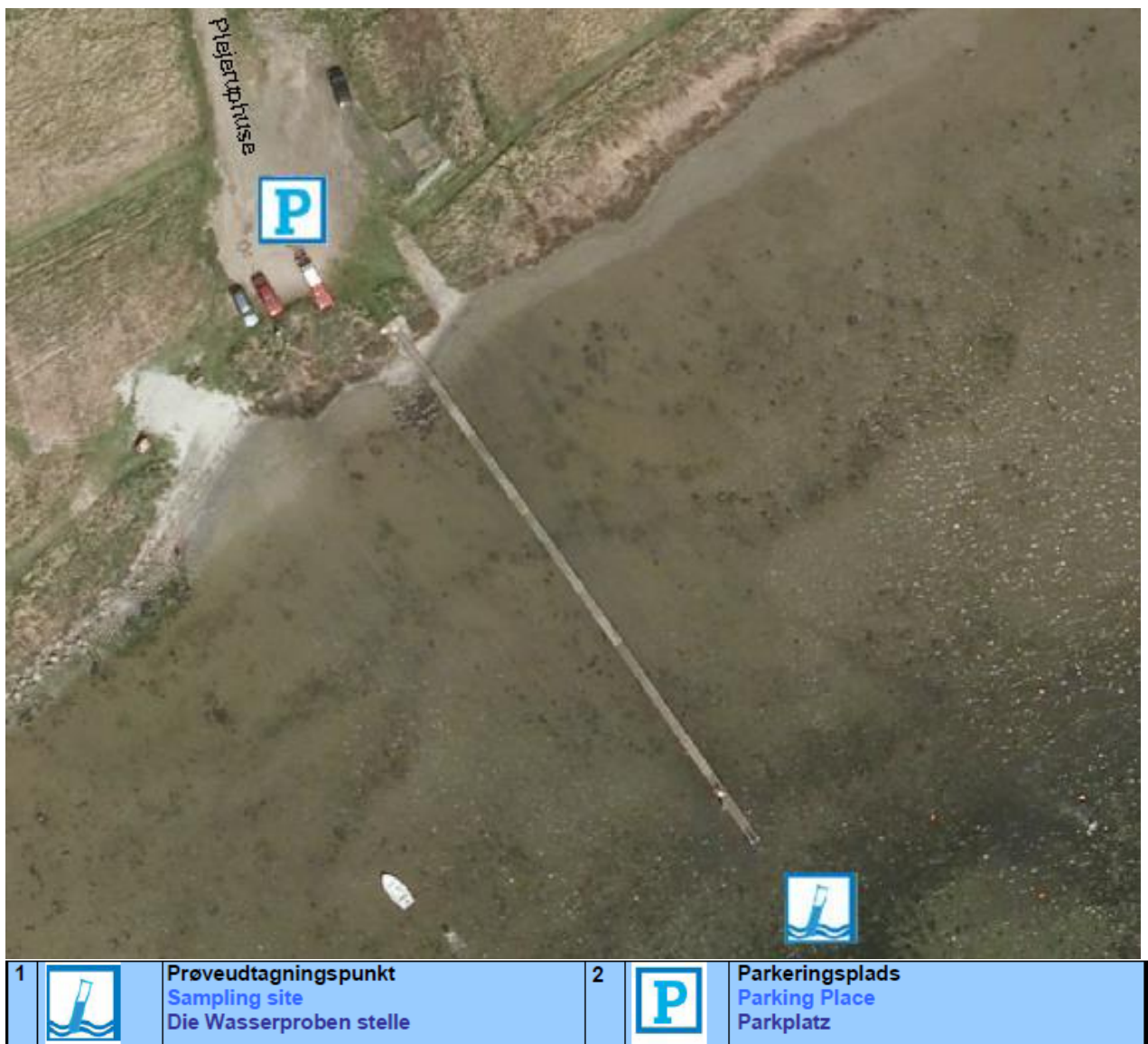


Fig. 1. Oversigtskort over Plejeruphuse strand, med information om diverse faciliteter.

Geografiske forhold

Badestedet findes ved at køre ud af Plejeruphuse. Her findes en parkeringsplads med bænke umiddelbart før badebroen.

Badestedet er beliggende, efter §3 i naturbeskyttelsesloven, i et naturbeskyttet areal, med sommerhuse omkring.

Hydrologiske forhold

Vandet er brakvand (en blanding af salt og ferskt vand).

Strømretningen er varierende, men ligger oftest og svinger omkring VSV (Fig. 2).

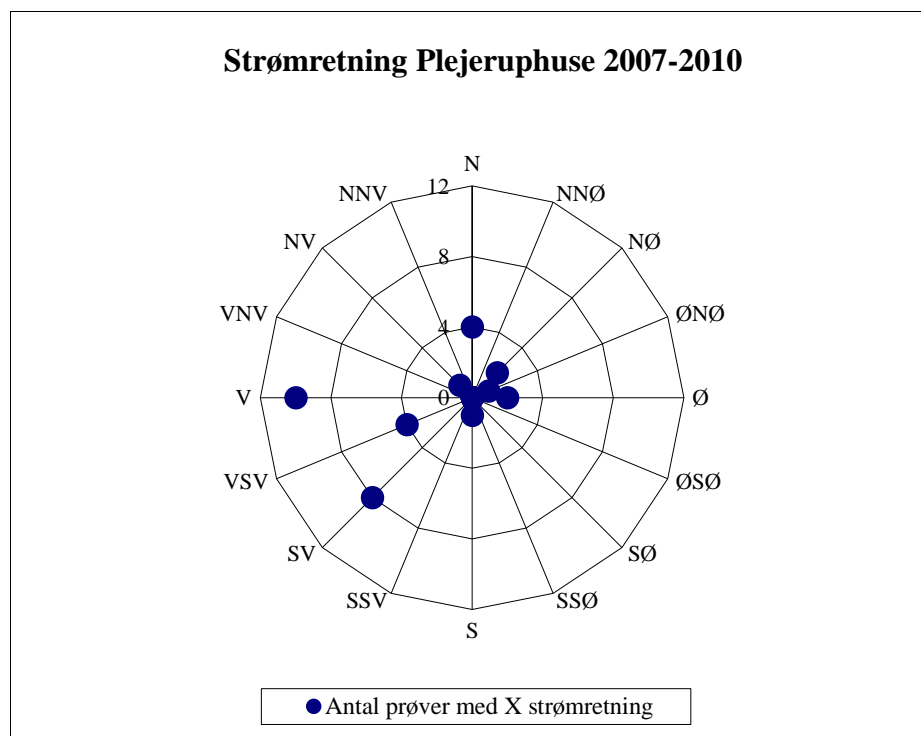


Fig. 2. Grafisk fremstilling over de registrerede strømretninger fra 2007-2010

Kilder til fækal forurening

Der findes en del udløb i nærheden af badestedet. Nogle modtager spildevand fra spredt bebyggelse.

Plejeruphuse havde i 2018 et let forhøjet bakterietal i tre prøver. Kilden til den dårlige badevandsprøve er ikke kendt. En forurenings varighed vil afhænge af omfanget af forureningen og af strøm- og vejrforhold. Lave koncentrationer i sommerperioden vil normalt være kort tid (1-3 dage, afhængig af vejr, strøm og vind). Der var umiddelbart et sammenfald mellem overskridelserne og en stor nedbørsmængde (Fig. 4).



Fig. 3. Oversigtskort over de registrerede udløb i nærheden af badestedet

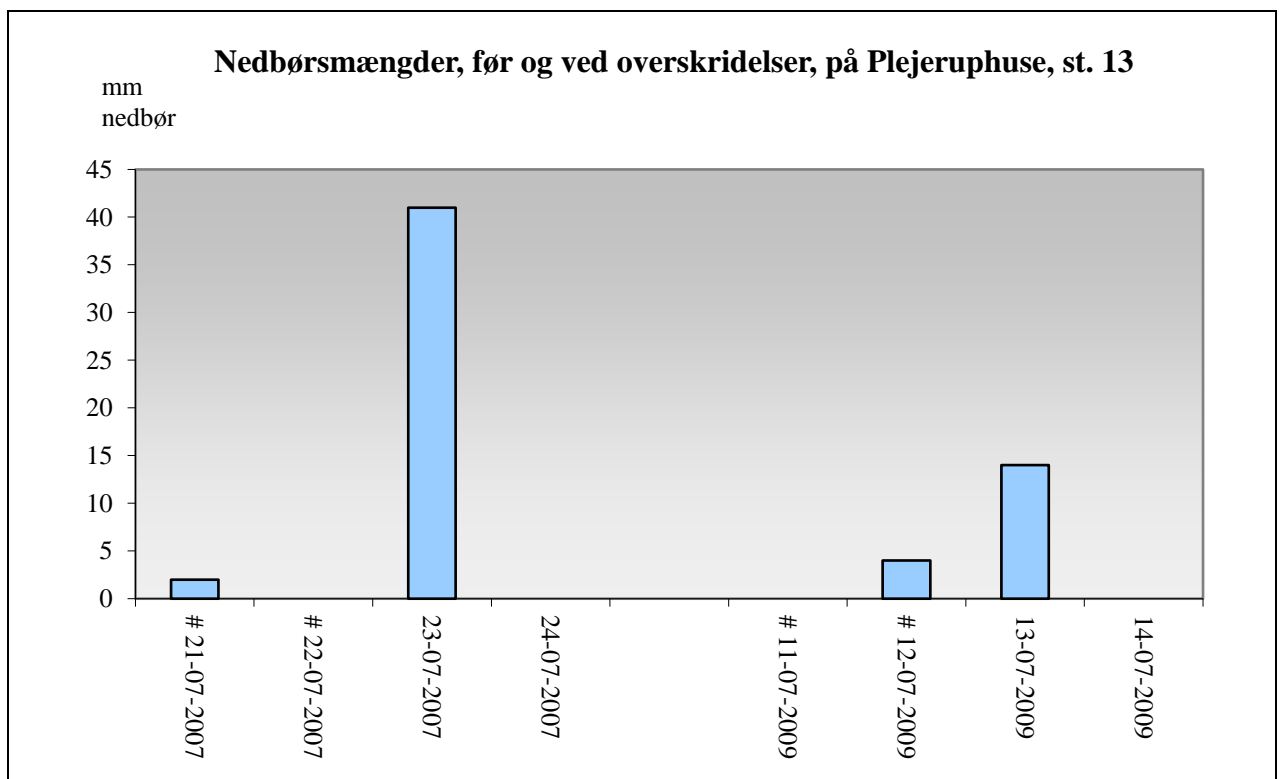


Fig. 4. Historisk oversigtsgraf over nedbørsmængder i dagene før (3 dage før) og på dagen ved en overskridelse på Plejeruphuse. Det lader til at der er et sammenfald med en stor nedbørsmængde i dagene før. Grunddata er fra Dragsholm Renseanlæg. De dage der ikke er data fra Dragsholm, er der brugt mindre lokale data fra DMI (København og Nordsjælland). Data fra DMI er markeret med #.

Cyanobakterier, fytoplankton og makroalger

Risiko for cyanobakterier/blågrønalger og fytoplanktonvækst er lav.

Risiko for makroalgevækst er middel.

Badning frarådes imidlertid hvis vandet er uklart, og fødderne ikke kan ses, når vandet når til knæene. Opleves dette, tilrådes det at skylle efter med rent vand. Det frarådes i øvrigt, at lade børn lege eller bade i nærheden af alger, der er skyllet op på stranden (giftstoffer kan dannes i rådende alger og bakterier kan overleve i længere tid).

Forvaltningsforanstaltninger

Gundestrup/Plejerup blev kloakeret i 2010. Da klassifikationen af badestedet er 'udmærket' er der ikke igangsat yderligere foranstaltninger til reduktion af fækale forureninger. Odsherred Kommune opsætter information på stranden om:

1. Klassifikationen af badevandet,
2. En beskrivelse af badevandet, og
3. En angivelse af, hvor mere information kan forefindes

Anden forurening

Glasskår, affald, kemisk forurening (herunder olieudslip) er andre eksempler på forureninger som lejlighedsvis kan forekomme. Badegæster opfordres til at kontakte Odsherred Kommune (Tlf. 59 66 60 08) hvis der konstateres forurening eller andet, som kan give anledning til problemer. Ved prøveudtagning (minimum 4 gange per år) udføres tilsyn med sandstranden.

Varsling

Ved risiko for forurenede badevande opsættes et skilt på strandens informationsstander.

Revision m.v.

Badevandsprofilen er udarbejdet marts 2011 med efterfølgende løbende opdatering. Klassifikationen revideres hvert år i oktober måned.

Tilføjelser mv.

Såfremt Du har tilføjelser, rettelser, opdateringer, kommentarer eller andet til profilen, bedes du kontakte Odsherred Kommunes Vandteam på tlf.: 59 66 60 08 eller skrive en e-mail til: vand@odsherred.dk.